

//// TERRACO®

Handycoat® EZ-Joint™

ENDUIT A JOINT POUR PLAQUES DE PLATRE PRET A L'EMPLOI

- Manipulation et application faciles
- Excellente adhérence
- Bonne résistance aux fissures
- Faible rétraction



La maison des matériaux de finition scandinave

ENDUIT A JOINT POUR PLAQUES DE PLATRE PRET A L'EMPLOI

Handycoat EZ-Joint est un enduit intérieur prêt à l'emploi spécialement formulé pour l'assemblage des plaques de plâtre. Handycoat EZ-Joint a d'excellentes propriétés d'application et fournit une adhérence supérieure pour l'enrobage de la bande à joint et de la bande en fibre de verre. Il est idéal pour réparer les fissures de plâtre. Il peut également être utilisé comme agent de remplissage à usage général pour les surfaces cimentées.

Caractéristiques

Handycoat EZ-Joint est fabriqué à partir d'un mélange sélectionné de polymères acryliques et de charges soigneusement calibrées. Cela garantit une manipulation et une application faciles, ce qui permet une excellente adhérence et, avec un faible retrait, offre une bonne résistance aux fissures.

Zones d'utilisation

Handycoat EZ-Joint est principalement conçu pour le jointoiment de plaques de plâtre. Il convient pour l'enrobage de la bande à joint papier et de la bande adhésive en fibre de verre, pour la fixation des cornières métalliques et pour le rapiéçage des fissures de plâtre.

Application

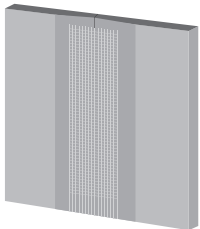
- Appliquez une fine couche de Handycoat EZ-Joint sur le joint et enrobez la bande
- Appliquez une couche supplémentaire de Handycoat EZ-Joint et lissez la surface
- Terminez avec Handycoat Interior ou Handycoat EZ-Skim.
- Le ponçage humide est recommandé en utilisant une éponge humide pour éviter la poussière.
- Utilisez du papier de verre grain 150 pour le ponçage à sec.

Préparation de surface

S'assurer que toute la poussière, la saleté et les corps étrangers sont enlevés. S'assurer également que la surface est sans trace de sel, huile, corps gras et irrégularités. Protégez les surfaces adjacentes qui ne doivent pas être enduites. Les matériaux de jointoiment ne doivent pas être appliqués sur des surfaces gelées ou à des températures inférieures à 4 ° C.

Jointoiment des bords amincis

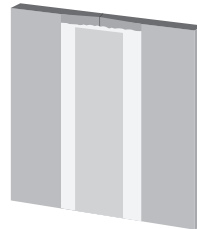
En utilisant une bande adhésive



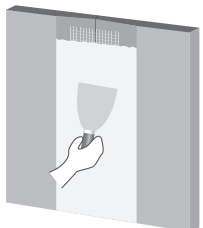
Placez la bande adhésive directement sur le joint entre plaques de plâtre.

Etape 1

En utilisant la bande à joint papier perforée

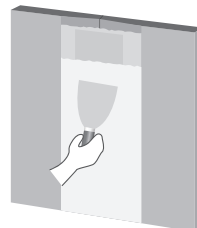


Remplir les bords amincis entre plaques de plâtre avec le Handycoat EZ joint puis placer la bande à joint papier dessus.

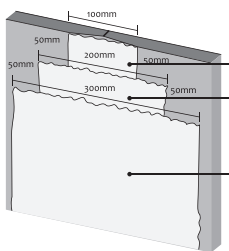


Première couche. Appliquez le Handycoat EZ joint sur la bande adhésive afin de remplir les bords amincis entre plaques de plâtre. Laissez sécher 2-4 heures entre les couches en fonction des conditions climatiques.

Etape 2



Première couche. Placez la bande à joint papier sur la surface du produit puis arasez avec une spatule afin de retirer l'excédent de pâte. Laissez sécher 2-4 heures entre les couches en fonction des conditions climatiques.



Etape 3 - Applicable à la bande à joint papier perforée et à la bande adhésive

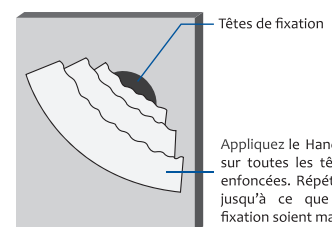
Première couche
Deuxième couche
Troisième couche

Deuxième couche. Appliquez une deuxième couche une fois la première couche séchée. Utilisez Handycoat EZ-Joint et faire dépasser de 50mm de la première couche des deux côtés.

Troisième couche. Une troisième couche peut être nécessaire, en fonction du niveau de finition requis. Appliquez une troisième couche une fois que la seconde couche a séché en laissant sécher entre 2 et 4 heures selon les conditions climatiques. Utilisez Handycoat EZ-Joint et faire dépasser de 50mm de la deuxième couche des deux côtés.

Masquer les têtes de fixation

Appliquez le Handycoat EZ-Joint sur toutes les têtes de fixation enfoncées. Répétez l'application jusqu'à ce que les têtes de fixation soient masquées.



Appliquez le Handycoat EZ-Joint sur toutes les têtes de fixation enfoncées. Répétez l'application jusqu'à ce que les têtes de fixation soient masquées.

Informations produits	
Conditionnement	5kg et 25kg
Consommation moyenne	±1.7 kg/m ² /mm
Dilution	Avec de l'eau, 0,5lt par 25kg si nécessaire
Couleur	Blanc
Application	A la spatule

Pour plus d'information, veuillez consulter la Fiche d'Informations Techniques ou contacter votre représentant Terraco le plus proche.

