

//// TERRACO®



addagrip™
Quality Resin Surfacing Systems

**ДЕКОРАТИВНЫЕ ДРЕНИРУЮЩИЕ
ЭКСПЛУАТИРУЕМЫЕ ПОКРЫТИЯ**

The House of Scandinavian Finishing Materials

О компании Содержание



Концерн Террако, основанный в 1980 г., является признанным лидером в области создания технологий, дизайна и производства экологически безопасных строительных материалов. Террако в России с 1998 года выпускает высококачественные строительные отделочные материалы во Владимирской области, и с 2000 года в Хабаровском крае на собственных производственных мощностях. Российские заводы Террако входят в состав шведского концерна, где инновации, качество, надежность и экологичность являются ключевыми элементами корпоративной культуры.

Компания Террако в течение многих лет специализировалась на производстве акриловых, силиконовых и эластомерных текстурных стеновых покрытий, удовлетворяющих самым изысканным требованиям специалистов в области дизайна и архитектуры.

Следуя тенденциям и потребностям рынка, ассортимент отделочных материалов Террако постоянно обновляется и совершенствуется. Бесконечное многообразие покрытий даёт архитекторам свободу творчества и способно удовлетворить самые высокие требования к отделке.

Широта ассортимента этих материалов включает в себя возможные варианты текстур, цветовых решений, художественных эффектов и стилей. Признанные архитекторами, рекомендованные строителями, материалы Террако возглавляют путь к «зеленому» будущему.

Наши контакты:

Офис в г. Москве
 Россия, 125212, г. Москва
 Головинское шоссе, 5А
 БЦ Водный, оф. 6017
 Тел.: +7 495 149 22 37
 info@terrace.ru

А Завод в г. Киржач
 Россия, 601012, г. Киржач,
 Владимирская обл.
 ул. Дзержинского, 2А
 Тел.: +7 495 149 22 37
 terraco@terrace.ru

В Офис/завод в г. Хабаровск
 Россия, 680032, г. Хабаровск
 ул. Целинная, 15К
 Тел.: +7 4212 410 563
 info.vostok@terrace.ru

Декоративные дренажные эксплуатируемые покрытия	4
Свойства	6
Области применения	7
Технология нанесения	8
• Подготовка основания.....	8
• Типы оснований.....	8
• Смешивание компонентов системы Аддагрип.....	9
• Укладка покрытия.....	9
• Этапы выполнения работ.....	10
Особые требования	11
• Требования к выполнению работ.....	11
• Эксплуатация покрытия Аддагрип.....	11
Применение Аддагрип для нужд городской среды	12
Цветовая гамма	13
Проекты с использованием Аддагрип	14



Декоративные дренажные эксплуатируемые покрытия

Декоративные дренажные эксплуатируемые покрытия



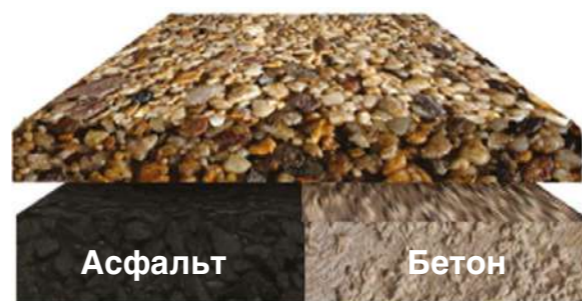
Об Аддагрип

Аддагрип представляет систему декоративных дренажных эксплуатируемых покрытий на основе натурального камня, скрепленного высококачественными полимерными смолами. Покрытия Аддагрип представляют напольные и ландшафтные решения, пригодные для использования как внутри помещений, так и на улице. Различные системные решения Аддагрип предназначены для эксплуатации с разной степенью интенсивности и нагрузки, в том числе, для умеренного автомобильного движения. Начало производства покрытий Аддагрип относится к 1980 году, когда в Великобритании была основана компания, стремительно занявшая лидирующее место на рынке в качестве производителя и разработчика систем долговечных покрытий на основе смолы и натурального камня. Успеху покрытий Аддагрип также способствовала созданная сеть обученных монтажников по всей стране. С 2011 года компания Addagrip Surface Treatments UK Limited является подразделением Группы Террако - производителя экологически чистых отделочных материалов.

В зависимости от типа применяемого связующего и используемого каменного наполнителя, покрытия Аддагрип доступны в 2-х вариантах комплектации: Аддагрип Кристалл и Аддагрип Амбер.

Готовые покрытия Аддагрип имеют надежно скрепленную структуру, без присутствия слабо связанных или осыпающихся частиц наполнителя и не требуют высоких эксплуатационных расходов. Системы покрытий Аддагрип обычно устанавливаются намного быстрее, чем другие покрытия аналогичного назначения. При наличии необходимых условий для нанесения, в течении рабочего дня бригадой монтажников может быть установлено до 300 м² покрытий Аддагрип. Для участков с нанесенным покрытием в обычных условиях требуется, как минимум, 12-18 часов для отверждения до начала их эксплуатации. Но, при определенных температурных условиях твердения, покрытие Аддагрип может быть доступно к пешеходной ходьбе уже через 4-6 часов после установки, а для движения автотранспорта уже через 12-18 часов. Срок службы покрытий Аддагрип составляет не менее 15 лет и существенно образом зависит от условий их использования.

Система Аддагрип



Аддагрип образует "пористую" структуру, позволяющую воде, попадающей на поверхность покрытия, просачиваться сквозь его толщу и отводиться глубже, если покрытия Аддагрип уложены на подготовленное пористое основание, обладающее дренажными водоотводящими свойствами.

Аддагрип Амбер – пористое каменное покрытие на основе натуральной прозрачной полиуретановой смолы и смеси природных каменных наполнителей, преимущественно желтых и светло-коричневых оттенков. Используемая в Аддагрип Амбер полиуретановая смола, под воздействием солнечного света в процессе отверждения и эксплуатации приобретает желтоватый оттенок, что в совокупности с сохраняющейся прозрачностью связующего и оттенками применяемого наполнителя напоминает россыпи природного янтаря. Покрытие Аддагрип Амбер имеет широкую и разнообразную цветовую гамму, при этом имеет более низкую общую себестоимость комплектации. Нанесение производится вручную с последующим заглаживанием поверхности ручной кельмой или затирочной лопастной машиной до получения ровной уплотненной поверхности финишного покрытия. При необходимости, на завершающем этапе нанесения, поверхности можно придать противоскользящие свойства, добавив мелкофракционный песок.

После отверждения Аддагрип Амбер образует гибкое, износостойкое покрытие, устойчивое к растрескиванию и появлению масляных пятен. Благодаря присутствию большого количества пор, при наличии у основания дренажных свойств обладает способностью отводить с поверхности воду, оставаясь при этом сухим.

Аддагрип Кристалл – это система пористых покрытий на основе натуральной прозрачной бесцветной полиуретановой смолы, устойчивой к воздействию энергии солнца, и смеси природных каменных наполнителей различных цветов. Нанесение производится вручную с последующим заглаживанием поверхности ручной кельмой или затирочной лопастной машиной до получения гладкой уплотненной поверхности финишного покрытия. При необходимости, на завершающем этапе нанесения, поверхности можно придать дополнительные противоскользящие свойства, добавив мелкофракционный песок. После отверждения Аддагрип Кристалл образует гибкое, износостойкое покрытие, устойчивое к растрескиванию и изменению цвета под воздействием ультрафиолетового излучения. Благодаря присутствию большого количества пор, обладает способностью отводить с поверхности воду при наличии у основания соответствующих дренажных свойств, оставаясь при этом сухим.



Свойства

Области применения



Покрытия Аддагрип на основе натуральных компонентов абсолютно безопасны для окружающей среды и здоровья человека. Обеспечивая бережное отношение к природе, не нарушая и сохраняя ее естественные процессы, покрытия Аддагрип при этом обладают превосходными эксплуатационными свойствами и привлекательным природным внешним видом, отвечающим самым высоким требованиям ландшафтного дизайна.

Покрытия Аддагрип Кристалл и Аддагрип Амбер имеют одинаковую область применения. Предпочтение в выборе того или иного технического решения, отличающегося спецификой используемого основания, способом его подготовки и толщиной наносимого покрытия, определяется выбором конкретного цветового решения, необходимостью сохранения в процессе эксплуатации первоначального цвета покрытия, и разницей в стоимости комплектации каждого из них.

Высокая производительность работ

Стабильная гибкость

Бесшовное покрытие

Высокая износостойкость

Быстрая водоотводящая способность

Устойчивый к УФ излучению

На основе натуральных компонентов

Экологический материал

Долговечность более 15 лет

Простота технологии применения

Широкая цветовая гамма

Устойчивость к погодным условиям

Низкие затраты на обслуживание покрытия

Содержит неокрашенный каменный наполнитель

Автодороги с ограниченным трафиком

Территории вокруг плавательных бассейнов

Ландшафтные зоны

Дворовые территории

Приствольные круги вокруг деревьев

Прогулочные дорожки

Тематические парки

Бетонные мосты

Деревянные мосты

Детские площадки

Патио

Подъездные пути и пандусы

Велосипедные дорожки

Парковки



Технология нанесения



Подготовка основания

Покрyтия Аддагрип допyскается укладыть на свежeуложенный бетон в возрасте не менее 14 дней, и асфальтовое покpытие, уложенное не ранее, чем за 7 дней до нанесения. При укладке на старые бетонные или асфальтовые основания, необходимо их проинспектировать на предмет целостности и пригодности к использованию. В случае необходимости, произвести ремонт основания. Поверхность основания должна быть сухой, очищенной от пыли, незакрепленных отделяющихся частиц, жировых и масляных загрязнений, цементного молочка.

Типы оснований

Покрyтия Аддагрип могут наноситься на поверхность из бетона, асфальта, а также другие стабильные и прочные основания, например, слой хорошо утрамбованного грунта, покpытого щебнем или гравием.

Асфальт - является идеальным основанием для покpытий Аддагрип, пригодно при устройстве покpытий для любых вариантов эксплуатации. Старые асфальтовые покpытия необходимо оценить на предмет их пригодности. Новый асфальт должен пройти вызревание сроком не менее 7 дней. Аддагрип укладывается в виде бесшовного покpытия и не требует устройства разгрузочных швов. Толщина покpытия Аддагрип должна составлять не менее 16 мм.

Бетон - подходит для покpытий Аддагрип с любым вариантом эксплуатации. Старый бетон необходимо оценить на предмет его пригодности. Новый бетон должен пройти твердение продолжительностью не менее 14 дней. При укладке покpытия Аддагрип требуется предусмотреть устройство компенсаторных швов, повторяющих аналогичные швы в бетонном основании. Толщина покpытия Аддагрип должна составлять не менее 16 мм.

Уплотненный грунт - пригоден в качестве основания для устройства покpытий Аддагрип на участках с умеренными пешеходными нагрузками. В качестве промежуточного слоя используется мелкий щебень или гравий. Наносится толщиной не менее 35 мм, не требует устройства компенсаторных швов.

Старая брусчатка - перед нанесением Аддагрип исключите наличие плохо закрепленных подвижных плит. При необходимости следует выполнить ремонт основания. Толщина покpытия Аддагрип должна составлять не менее 25 мм.



Технология нанесения



Смешивание компонентов системы Аддагрип

Аддагрип поставляется в виде комплектов 21 кг и 105 кг, состоящих из строго дозированного количества полиуретановой смолы (Компонент А), отвердителя (Компонент В) и сухого каменного наполнителя, упакованного в ведра или мешки. Правильное и выдержанное по времени смешивание всех компонентов системы является важным условием соблюдения технологии работ. Изменение рекомендованной пропорции компонентов не допускается. Отвердитель добавляется к смоле и с помощью электродрели, тщательно перемешивается в течение 30-45 секунд. Смешанные компоненты добавляются к засыпанному в миксер принудительного действия строго отмерянному количеству каменного наполнителя, перемешивается в течении 1,5-2 минут и немедленно подается к месту укладки. Для исключения разницы в цветовых оттенках между отдельными замесами материала, необходимо четко выдерживать требуемое время перемешивания.

Укладка покpытия

Смешанная масса компонентов системы Аддагрип разравнивается до необходимой толщины по поверхности с помощью металлического швабры-скребка и сразу же заглаживается с помощью широкой стальной кельмы-гладилки до образования ровной поверхности. Окончательное заглаживание поверхности для устранения возможных следов, оставленных кельмой и окончательного выравнивания поверхности, рекомендуется выполнять с помощью лопастной затирочной машины. Укладка и заглаживание смешанной массы должны выполняться в течение первых 15 минут после смешивания, работа должна производиться небольшими по длине рабочими захватками, исключающими образование "сухого края" уложенного покpытия, приводящего к формированию видимых границ между различными партиями замешанного материала. Для получения идеально ровной поверхности высокого качества, процесс укладки покpытия должен контролироваться визуально под разными углами и направлениями обзора. Все возможные дефекты поверхности покpытия должны устраняться сразу же, непосредственно в процессе выполнения работ по нанесению. Для придания покpытию антискользящих свойств, на поверхность готового свежeуложенного покpытия может быть нанесено 50-70 г/м² мелкофракционного песка. После нанесения покpытия, рабочую площадку рекомендуется огородить сигнальной лентой для исключения преждевременного начала ее эксплуатации. Эксплуатацию нанесенного покpытия рекомендуется начинать спустя 24 часа после нанесения.

Расход материала: 20.6 кг/1м²/10мм



Технология нанесения

Особые требования



Этапы выполнения работ



1. Загрузите в миксер наполнитель



2. Смешайте смолу с отвердителем



3. Добавьте смолу, смешанную с отвердителем, в миксер



4. Распределите материал по поверхности



5. Уплотните материал с помощью металлической гладилки



6. Уплотните материал с помощью затирочной лопастной машины

Требования к выполнению работ

- Работы необходимо выполнять при температурном режиме от +7 до +30°C, влажности воздуха не выше 80% и при температурах поверхности не менее, чем на +3°C выше температуры, приводящей к образованию конденсата.
- Укладка на влажное, плохо просушенное основание или применение увлажненного каменного наполнителя в смеси компонентов не допускается и может приводить к снижению адгезии к основанию и общей прочности покрытия.
- Нарушение установленной пропорции смешивания материалов не допускается и может приводить к снижению прочности покрытия и срока его службы.
- Для поддержания оборудования по окончании выполнения работ, а также периодически в процессе выполнения работ инструменты и оборудование очищаются от затвердевшего материала механически и с помощью Уайт Спирита.
- Высокие температуры ускоряют процессы полимеризации и твердения смешанной массы компонентов Аддагрип, а также самого уложенного покрытия.
- Время перемешивания в миксере должно быть всегда одинаковым и достаточным для качественного смешения всех добавленных компонентов.
- Не допускается укладка покрытия толщиной, менее рекомендованной и допустимой для каждого типа основания и размера используемого наполнителя.
- При необходимости, в процессе выполнения работ могут быть выполнены деформационно-разгрузочные швы, а также организованы примыкания к стенам и конструктивным элементам.

Эксплуатация покрытия Аддагрип

- Покрытия Аддагрип не предназначены для передвижения тяжелых транспортных средств, а также интенсивного транспортного трафика.
- Во избежание повреждения и разрушения покрытия, не допускается перемещать по поверхности тяжелые конструкции, в том числе установленные на колеса, не оборудованных резиновыми покрышками.
- Не рекомендуется использовать металлические лопаты для чистки снега, а также скребки для скалывания льда.
- При повреждении покрытия Аддагрип необходимо произвести его локальный ремонт.



Применение Аддагрип для нужд городской среды

Цветовая гамма

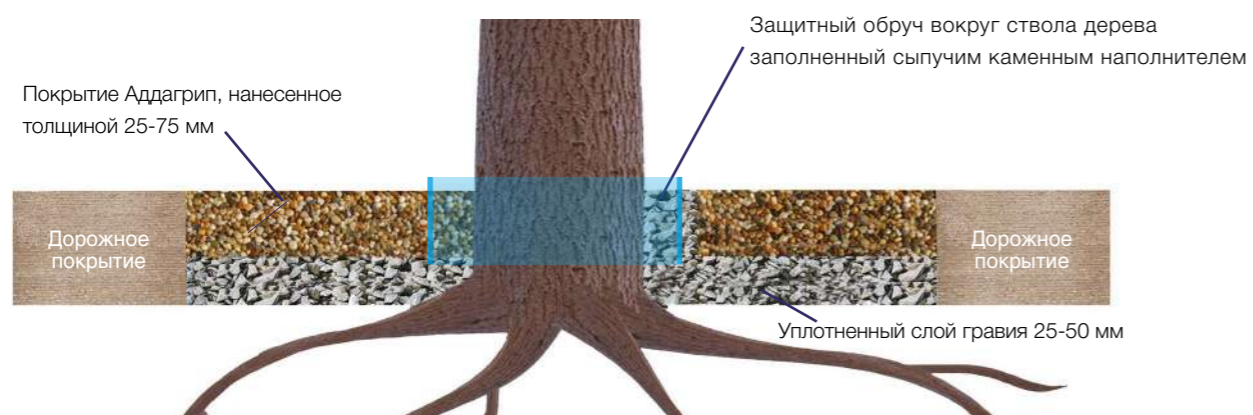


Благодаря высокой способности к отведению воды со своей поверхности, что позволяет избежать образование луж и обледенения, покрытие Аддагрип находят широкое применение в ландшафте городской среды. Привлекательные и практичные решения систем Аддагрип идеальны для оформления «зеленых островков» внутри плотной городской застройки, позволяя высаживать деревья посреди тротуаров и прогулочных зон, сохраняя при этом комфортные условия для их естественного роста и развития.

Особенности устройства:

- Аддагрипп наносится на слой (25-50 мм) утрамбованного мелкого щебня или гравия
- Гравийная отсыпка укладывается на слой хорошо утрамбованного грунта
- Толщина слоя Аддагрипп зависит от последующих условий эксплуатации покрытия и составляет:
 - 25 мм - для неэксплуатируемых покрытий;
 - 50 мм - для участков с легким пешеходным трафиком;
 - 75 мм - для участков с интенсивным пешеходным трафиком;

В случае с деревьями, имеющими потенциал к росту - вокруг стволов устанавливается металлический обруч, который засыпается свободно уложенным каменным наполнителем для покрытия Аддагрипп, не скрепленным связующей смолой.



Аддагрип Кристалл



Белый Травяной



Зеленый Хром



Снежный Серый



Серебряный Гранит



Пихтовый Зеленый

Аддагрип Амбер



Антрацит



Красных Графит



Рубиновая Ночь



Сангрия



Терракота



Аспарагус



Золотая дымка



Осенний Лес



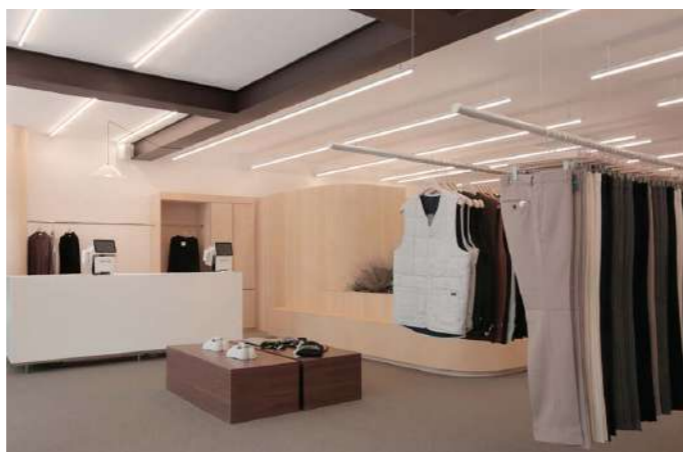
Кленовое Золото



Проекты с использованием Аддагрип



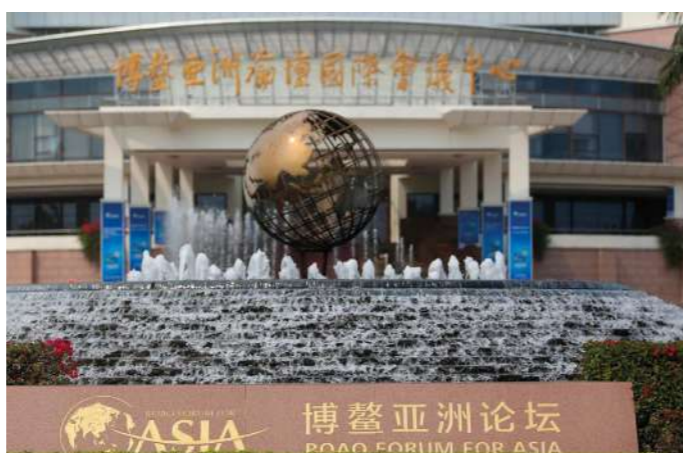
Поместье Эбботсфорд, Мелроуз, Великобритания



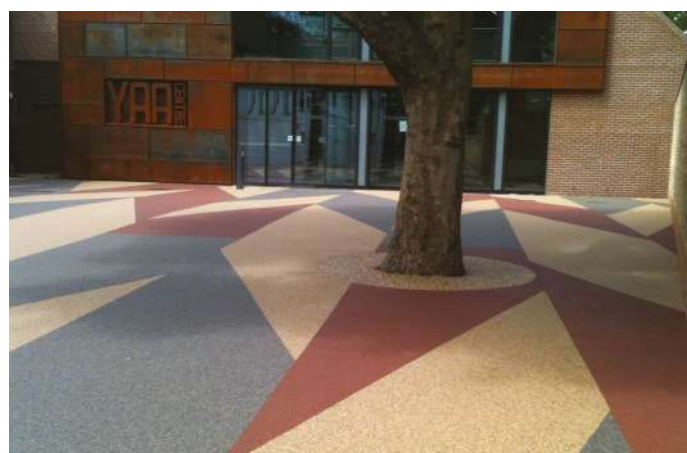
Розничный магазин, Сеул, Южная Корея



Ливерпульский футбольный клуб, Лондон, Великобритания



Международная конференция Боао Форум, Китай 2017



The Yaa Centre, Лондон, Великобритания



Skechers Store, Сеул, Южная Корея



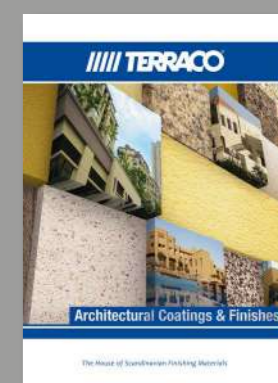
Штукатурные системы Sprayplaster



Готовые шпатлевки Handycoat



Ремонтные составы Terraroc



Архитектурные решения финишных покрытий



Дизайнерская коллекция



Водоземulsionные краски



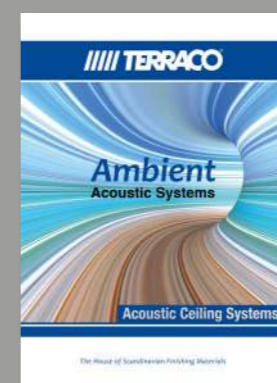
Клея и затирки специального назначения



Клея и затирки для плитки



Системы гидроизоляции



Акустическая система Ambient



Эпоксидное покрытие для пола Epirok



Текстурные покрытия Terracoat



Terralite Sunligt



Terralite Stone



Terralite



Monocote



www.terraco.ru

SWEDEN • UNITED KINGDOM • IRELAND • RUSSIA • TURKEY • ALGERIA • SOUTH AFRICA • JORDAN • UAE • THAILAND • VIETNAM • CHINA • SOUTH KOREA