

КОДЫ ПРОДУКЦИИ

| | |
|-----------------------------------|-------|
| Terracoat Silicone Granule 1,0 мм | 61423 |
| Terracoat Silicone Granule 1,5 мм | 61501 |
| Terracoat Silicone Granule 2,0 мм | 61482 |
| Terracoat Silicone Granule 2,5 мм | 61507 |

ОПИСАНИЕ

Terracoat Silicone Granule - это готовое к применению финишное декоративное штукатурное покрытие на основе силиконового связующего с выраженной камешковой текстурой типа «шуба».

Материал обеспечивает сочетание качественной архитектурной отделки с легкостью нанесения и долговечностью, обладает универсальностью по возможности применения и максимальным набором технических преимуществ и характеристик.

Материал предлагается в виде 4 фракций: 1,0, 1,5, 2,0, 2,5 мм.

СВОЙСТВА

- Связующее на основе силиконовой эмульсии
- Для применения внутри и снаружи зданий
- Высокая механически прочность и долговечность
- Повышенная способность к диффузии водяного пара
- Устойчивость к загрязнениям, легкая очистка
- Высокая водонепроницаемость и эластичность
- Превосходная адгезия к большинству типов строительных оснований
- Экологически безопасен, на водной основе
- Идеален в качестве финишного покрытия в системах СФТК с любым типом теплоизоляционного материала
- Рекомендован для применения в регионах с экстремальными климатическими условиями

ОБЛАСТИ ПРИМЕНЕНИЯ

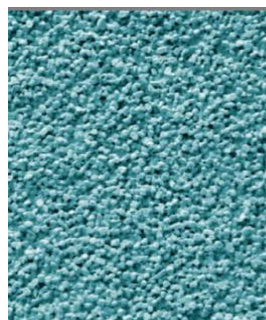
Terracoat Silicone Granule может наноситься при отделке фасадов и внутренних помещений как на новые, так и на старые поверхности из бетона, цементосодержащих плит, выравнивающих штукатурок, гипсокартона, плоского шифера подготовленных с применением соответствующих материалов Террако. Благодаря высокой паропроницаемости рекомендован для нанесения на стены с повышенной влажностью, стены старых построек в том числе, при реставрации архитектурных памятников

Допускается наносить на поверхности, ранее окрашенные матовыми дисперсионными красками, имеющими достаточную несущую способность.

Не применим на поверхностях, окрашенных масляными красками, красками, на основе мела, лаками.

В качестве финишного покрытия сертифицирован для использования в качестве декоративно-защитного покрытия в системах СФТК Террако

14.03.2022



ПОДГОТОВКА ОСНОВАНИЯ

Все поверхности, на которые не планируется нанесение Terracoat Silicone Granule должны быть защищены.

Основание должно быть ровным, прочным, сухим, очищенным от пыли, известкового налета, жировых пятен, битума, высолов и других инородных загрязнений. Все дефекты основания должны быть отремонтированы.

Сильно впитывающие, пылящие и ослабленные поверхности предварительно обрабатываются грунтовками, проникающего действия, например, Террагрунт Maxi, а при необходимости обеспечения высокой паропроницаемости основания - силиконовым грунтом Silprime.

При поражении поверхности плесенью или грибом, необходимо выполнить ее очистку биоцидным раствором Террастерил, после чего обработать антигрибковой пигментированной грунтовкой Террако Антиплесень.

Старые малярные покрытия на водной основе, с хорошей адгезией к основанию, рекомендуется предварительно зашкурить наждачной бумагой.

Перед нанесением покрытия основание должно быть загрунтовано адгезионной грунтовкой из ассортимента Террако, например, Террагрунт Белый. Грунтование может выполняться с помощью валика или с помощью краскопульта.

При применении Terracoat Silicone Granule грунтовку рекомендуется предварительно заколеровать в цвет, близкий к цвету самого покрытия.

ВЫПОЛНЕНИЕ РАБОТ

Перед работой материал необходимо тщательно перемешать с помощью низкооборотного миксера.

При необходимости, довести покрытие до требуемой консистенции добавлением небольшого количества воды. Материал наносится на основание с помощью нержавеющей кельмы слоем толщиной в «одно зерно». Для получения внешнего вида покрытия, нанесенный Terracoat Silicone Granule равномерно разравнивается по поверхности основания и аккуратно затирается круговыми движениями с помощью пластиковой гладилки до получения однородной текстуры поверхности. Во избежание сухих краев, нанесение Terracoat Silicone Granule следует производить без остановок от одного края поверхности до другого, стыкуя рабочие захваты по принципу «мокрый по мокрому».

Окончательный внешний вид текстуры нанесенного покрытия формируется после высыхания.

Нанесение Terracoat Silicone Granule допускается выполнять в сухих условиях, нормальной влажности воздуха и температурах основания и окружающей среды +5- +30°C. Низкие температуры и высокая влажность могут существенно увеличивать время окончательного твердения и высыхания покрытия.

Время начального высыхания нанесенного материала при нормальных условиях составляет около 5-6 часов. Время полного высыхания-24 часа.

После работы инструменты вымыть водой.

Для исключения различий в оттенках материала на отдельно взятой поверхности следует использовать материалы, относящиеся к одной партии выпуска.

При дозаказе материала того же цвета рекомендуется указывать номер партии материала и дату его производства (указываются на упаковке).

РАСХОД МАТЕРИАЛА

| Terracoat Silicone Granule | Расход (кг / м²) | Инструмент |
|----------------------------|------------------|------------|
| Гранул 1,0 мм | 1,5-1,5 | Кельма |
| Гранул 1,5 мм | 2,3-2,7 | Кельма |
| Гранул 2,0 мм | 3,0-3,4 | Кельма |
| Гранул 2,5 мм | 3,5-4,0 | Кельма |

БЕЗОПАСНОСТЬ

При работе рекомендуется соблюдать меры индивидуальной безопасности, использовать резиновые перчатки и защитные очки.

При попадании раствора в глаза, промыть их большим количеством воды, и, при необходимости, обратиться к врачу.

ХРАНЕНИЕ И УПАКОВКА

Terracoat Silicone Granule выпускается в пластиковых ведрах по 25кг. Хранить материал в чистом сухом помещении, защищенном от прямых солнечных лучей, а также сильной жары или холода при температуре +5- +30 °С. Нераскрытые ведра могут храниться в течение 18 месяцев. В первую очередь рекомендуется использовать материал с более ранней датой выпуска. Хранить в недоступном для детей месте.

ТЕХНИЧЕСКИЕ ХАРАКТЕРИСТИКИ

| | |
|------------------------------|---|
| Продукт | Декоративное финишное полимерное покрытие на силиконовой основе |
| Внешний вид покрытия | Матовое покрытие с выраженной зернистой текстурой типа “шуба” |
| Варианты зернистости | 1,0, 1,5, 2,0, 2,5 мм |
| Пигменты | Устойчивые к неблагоприятным погодным условиям и UV-излучению |
| Цвет | Изначально -Белый |
| Колеровка | Колеруется по цветовой палитре «TERRACO COLOURS» |
| Разбавление | Готов к применению, допускается добавление воды до 5% |
| Добавки | Бактерицидные, антикоррозийные |
| Токсичность | Не токсично, экологически безопасно, на водной основе |
| Нанесение | С помощью металлической кельмы |
| Текстурирование | С помощью металлической кельмы или пластиковой гладилки |
| Время высыхания (при 20±2°C) | Начальное высыхание 4-6 часов, полное- 24 часа. |
| Условия хранения | При положительных температурах, в отсутствии прямого солнечного и теплового воздействия |
| Упаковка | Пластмассовые ведра 25 кг |
| Хранение | 18 месяца в заводской нераскрытой упаковке |



А Россия, 125212, г. Москва,
Головинское шоссе, 5А, БЦ Водный, оф. 6017
Тел.: +7 495 149 22 37,
info@terraco.ru

В Россия, 680032, г. Хабаровск,
ул. Целинная, 15 К,
Тел.: +7 4212 41 05 63,
info.vostok@terraco.ru