

ТЕРРАКОАТ МЕЛКОЗЕРНИСТЫЙ ДЕКОРАТИВНОЕ ПОКРЫТИЕ НА АКРИЛОВОЙ ОСНОВЕ С НИЗКО ВЫРАЖЕННОЙ ТЕКСТУРОЙ ТИПА «ШАГРЕНЬ»

КОДЫ ПРОДУКЦИИ

Terracoat Fine

61340

ОПИСАНИЕ

Terracoat Fine – готовое к применению рельефное покрытие на акриловой основе с низко выраженной текстурой типа «шагрень».

Характеризуется низким расходом и простотой нанесения в сочетании с высокими техническими характеристиками: превосходной адгезией, прочностью, повышенной эластичностью, устойчивостью к ультрафиолету, образованию плесени и грибка, что в совокупности обеспечивает материалу высокую долговечность.

Выпускается в белом цвете, базе для колеровки или колерованным в выбранный цвет.

СВОЙСТВА

- Предназначено для наружных и внутренних работ
- На водной основе, не содержит органических растворителей
- Обладает высокой адгезией к основанию
- Устойчив к ультрафиолету и атмосферным воздействиям
- Обладает высокой механической прочностью и устойчивостью к трещинообразованию
- Удобен для нанесения как ручным так и механизированным способом
- Экологически безопасно

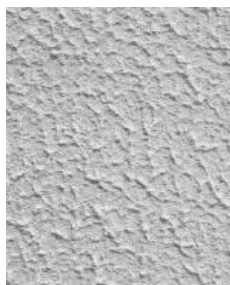
ОБЛАСТИ ПРИМЕНЕНИЯ

Terracoat Fine может наноситься при отделке фасадов и внутренних помещений на поверхности цементосодержащих плит, выравнивающих штукатурок, гипсокартона, плоского шифера, а также быть непосредственно нанесено на стены из бетона, кирпича, в том числе силикатного, ячеистого бетона, подготовленных с применением соответствующих материалов Terraco. Допускается наносить на старые стены, окрашенные матовыми дисперсионными красками, имеющими достаточную несущую способность.

Может использоваться в качестве финишного покрытия при утеплении фасадов.

Terracoat Fine не подлежит нанесению на поверхности, окрашенные масляными красками, лаками или красками, изготовленными на основе мела.

10.01.2023



ПОДГОТОВКА К РАБОТЕ

Все смежные поверхности, на которые не планируется нанесение Terracoat Fine должны быть защищены.

Основание должно быть ровным, прочным, сухим, очищенным от пыли, известкового налета, жировых пятен, битума, высолов и других загрязнений. Все дефекты основания должны быть отремонтированы.

Сильно впитывающие, пылящие и ослабленные поверхности следует предварительно обработать проникающими грунтовками, например, Terraгрунт Maxi.

Покрытия на акриловой основе с хорошей адгезией к основанию, рекомендуется предварительно зашкурить наждачной бумагой.

При поражении поверхностей плесенью или грибом, необходимо выполнить ее очистку биоцидным раствором Террастерил, после чего обработать антигрибковой грунтовкой Terraco AIC-Primer.

Перед нанесением Terracoat Fine, необходимо загрунтовать соответствующей пигментированной грунтовкой Terraco, заколерованной в цвет покрытия.

ВЫПОЛНЕНИЕ РАБОТЫ

Перед работой материал необходимо тщательно перемешать с помощью низкооборотного миксера.

При необходимости, довести покрытие до требуемой консистенции добавлением небольшого количества воды.

Для нанесения Terracoat Fine можно использовать валик, кельму, распылитель.

Материал наносится на поверхность кельмой или шпателем тонким слоем и разравнивается широким шпателем до образования равномерного слоя.

Для получения классического покрытия типа «шагрень» сразу же после нанесения и разравнивания, материал раскатывается крупноячеистым поролоновым валиком. Во избежание образования сухих краев, нанесение Terracoat Fine следует производить без остановок от одного края поверхности до другого, стыкуя рабочие захватки по принципу «мокрый по мокрому».

Нанесение Terracoat Fine с помощью распылителя (хоппера) позволяет сформировать на поверхности равномерную «капельную» структуру.

Время начального высыхания нанесенного материала составляет 5-6 часа. Время полного высыхания – 24 часа.

Нанесение покрытия Terracoat Fine следует выполнять в сухих условиях при относительной влажности воздуха не более 80% и при температуре основания и окружающей среды +5°C - +30°C. Низкая температура и высокая влажность могут существенно увеличить время окончательного твердения и высыхания покрытия.

После работы вымыть инструменты и оборудование водой. Для исключения различий на отдельно взятой поверхности в оттенках материала рекомендуется использовать материалы, относящиеся к одной партии выпуска.

При дозаказе материала того же цвета рекомендуется указывать номер партии и дату производства материала, которые указываются на упаковке.

БЕЗОПАСНОСТЬ

При работе рекомендуется соблюдать меры индивидуальной безопасности, использовать резиновые перчатки и защитные очки.

При попадании материала в глаза, промыть их большим количеством воды, и, при необходимости, обратиться к врачу.

Хранить в месте недоступном для детей.

ТЕХНИЧЕСКИЕ ХАРАКТЕРИСТИКИ

| | |
|--|---|
| Продукт | Декоративное финишное покрытие для наружного и внутреннего применения |
| Внешний вид покрытия (ручное нанесение) | Матовое покрытие с текстурой типа “шагрень” с низкой текстурой |
| Состав | Акриловый сополимер на водной основе, минеральные фракционированные наполнители, пигменты устойчивые к воздействию ультрафиолета и атмосферным воздействиям, бактерицидные добавки, антикоррозийные добавки |
| Цвет | Изначально - белый |
| Колеровка | Колеруется по цветовой палитре “Terraco Colours” |
| Токсичность | Не токсично, экологически безопасно |
| Разбавление | Готов к применению, допускается добавление воды до 5% |
| Нанесение | Металлическая кельма, распылитель (хоппер) |
| Текстурирование | Поролоновый крупноячеистый валик, распылитель (хоппер) |
| Рекомендуемая температура нанесения | +5°C - +30°C |
| Температуры транспортировки | При положительных температурах |
| Расход | 1,0-1,30 кг/м ² |
| Время высыхания (при 20+2 °C) | Первичное 5- 6 часа, полное – 24 часа |
| Условия хранения | В чистом сухом помещении, защищенном от прямых солнечных лучей, и теплового воздействия при температурах +5+30°C |
| Срок хранения | 18 месяцев в на поддонах в оригинальной упаковке |
| Упаковка | Пластмассовые ведра 25 кг |