

## ТЕРРАКОАТ СИЛИКОН МЕЛКОЗЕРНИСТЫЙ ДЕКОРАТИВНОЕ ПОКРЫТИЕ НА СИЛИКОНОВОЙ ОСНОВЕ С НИЗКОЙ ТЕКСТУРОЙ ТИПА «ШАГРЕНЬ»

### КОДЫ ПРОДУКЦИИ

(Terracoat Silicone Fine

61343

### ОПИСАНИЕ

Terracoat Silicone Fine – готовое к применению рельефное покрытие на силиконовой основе с низкой текстурой типа “шагрень”.

Материал обеспечивает сочетание качественной архитектурной отделки с легкостью нанесения и долговечностью, обладает универсальностью по возможности применения и максимальным набором технических преимуществ и характеристик.

Выпускается в белом цвете, базе для колеровки или колерованным в выбранный цвет.

### СВОЙСТВА

- Высокая механическая прочность и долговечность
- Высокая водонепроницаемость и эластичность
- Повышенная способность к диффузии водяного пара
- Устойчивость к загрязнениям
- Высокая адгезия к большинству типов строительных оснований
- Экологически безопасен

### ОБЛАСТИ ПРИМЕНЕНИЯ

Terracoat Silicone Fine может наноситься при отделке фасадов и внутренних помещений на поверхности из бетона, цементосодержащих плит, выравнивающих штукатурок, гипсокартона, плоского шифера, подготовленных соответствующими материалами Terraco. Благодаря высокой паропроницаемости может применяться на стенах с повышенной влажностью и стенах старых построек. При использовании во внутренней отделке применяется, как правило, при отделке помещений с повышенной влажностью.

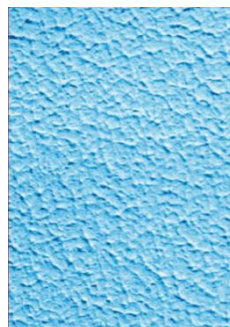
Допускается наносить на старые поверхности, окрашенными матовыми дисперсионными красками, имеющими достаточную несущую способность.

Не применим на поверхностях, окрашенных масляными красками, красками, на основе мела, лаками.

Предназначен для применения в качестве финишного покрытия в системах СФТК с любым типом теплоизоляционного материала.

Рекомендован для применения в регионах с экстремальными климатическими условиями.

10.10.2023



### ПОДГОТОВКА К РАБОТЕ

Все поверхности, на которые не планируется нанесение Terracoat Silicone Fine должны быть защищены.

Основание должно быть ровным, прочным, сухим, очищенным от пыли, известкового налета, жировых пятен, битума, высолов и других инородных загрязнений. Все дефекты основания должны быть отремонтированы.

Сильно впитывающие, пылящие и ослабленные поверхности предварительно обрабатываются грунтовками, проникающего действия, например, Тетрагрунт Махи, а при необходимости обеспечения высокой паропроницаемости основания- силиконовым грунтом Silprime.

При поражении поверхности плесенью или грибком, необходимо выполнить ее очистку биоцидным раствором Тетрастерил, после чего обработать антигрибковой пигментированной грунтовкой Terraco Alc-Primer.

Старые малярные покрытия на водной основе, с хорошей адгезией к основанию, рекомендуется предварительно зашкурить наждачной бумагой.

Перед нанесением покрытия основание должно быть загрунтовано адгезионной грунтовкой из ассортимента Тетрасо, например, Тетрагрунт Белый. Грунтование может выполняться с помощью валика или с помощью краскопульта.

При применении Terracoat Silicone Fine грунтовку рекомендуется предварительно заколеровать в цвет, близкий к цвету самого покрытия.

## ВЫПОЛНЕНИЕ РАБОТ

Перед работой материал необходимо тщательно перемешать с помощью низкооборотного миксера.

При необходимости, довести покрытие до требуемой консистенции добавлением небольшого количества воды. Для нанесения Terracoat Silicone Fine можно использовать валик, кельму, распылитель.

Материал наносится на поверхность кельмой или шпателем тонким слоем и разравнивается широким шпателем до образования равномерного слоя.

Для получения классического покрытия типа «шагрень» сразу же после нанесения и разравнивания, материал раскатывается крупноячеистым поролоновым валиком.

Во избежание образования сухих краев, нанесение Terracoat Silicone Fine следует производить без остановок от одного края поверхности до другого, стыкуя рабочие захватки по принципу «мокрый по мокрому».

Нанесение Terracoat Silicone Fine с помощью распылителя (хоппера) позволяет сформировать на поверхности равномерную «капельную» структуру.

Время начального высыхания нанесенного материала составляет 4-5 часов. Время полного высыхания – 24 часа.

Нанесение покрытия Terracoat Silicone Fine следует выполнять в сухих условиях при относительной влажности воздуха не более 80% и при температуре основания и окружающей среды +5°C - +30°C. Низкая температура и высокая влажность могут существенно увеличить время окончательного твердения и высыхания покрытия.

После работы вымыть инструменты и оборудование водой. Для исключения различий на отдельно взятой поверхности в оттенках материала рекомендуется использовать материалы, относящиеся к одной партии выпуска.

При дозаказе материала того же цвета рекомендуется указывать номер партии и дату производства материала, которые указываются на упаковке.

## БЕЗОПАСНОСТЬ

При работе рекомендуется соблюдать меры индивидуальной безопасности, использовать резиновые перчатки и защитные очки.

При попадании раствора в глаза, промыть их большим количеством воды, и, при необходимости, обратиться к врачу.

Хранить в месте недоступном для детей.

## ТЕХНИЧЕСКИЕ ХАРАКТЕРИСТИКИ

Продукт	Декоративное финишное полимерное покрытие на силиконовой основе для наружного и внутреннего применения
Внешний вид покрытия	Матовое покрытие с текстурой типа «шагрень» с текстурой низкой степени выраженности
Состав	Силиконовые полимеры, акриловый сополимер на водной основе, минеральные фракционированные наполнители, пигменты устойчивые к воздействию ультрафиолета и атмосферным воздействиям, бактерицидные добавки, антикоррозийные добавки
Цвет	Белый, колеруется по цветовой палитре «TERRACO COLOURS»
Разбавление	Готов к применению, допускается добавление воды до 5%
Нанесение	Металлическая кельма
Текстурирование	Крупноячеистый поролоновый валик
Расход	1,0-1,3 кг/м <sup>2</sup> (ручное нанесение)
Время высыхания (при 20±2°C)	Начальное высыхание 4-5 часов, полное высыхание – 24 часа
Температуры транспортировки	При положительных температурах
Расход	1,0-1,30 кг/м <sup>2</sup>
Условия хранения	В чистом сухом помещении, защищенном от прямых солнечных лучей, и теплового воздействия при температурах +5+30°C
Срок хранения	18 месяцев в на поддонах в оригинальной упаковке
Упаковка	Пластмассовые ведра 25 кг



А Россия, 125212, г. Москва,  
Головинское шоссе, 5А, БЦ Водный, оф. 6017  
Тел.: +7 495 149 22 37,  
info@terraco.ru

В Россия, 680032, г. Хабаровск,  
ул. Целинная, 15 К,  
Тел.: +7 4212 41 05 63,  
info.vostok@terraco.ru